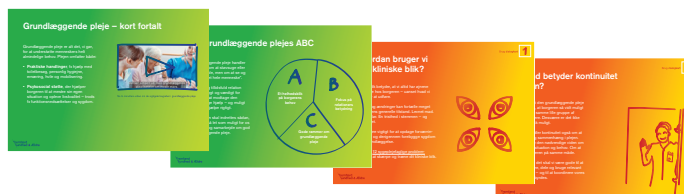


Tag dialogen om grundlæggende pleje

Dette dialogmateriale består af:

- En **powerpointpræsentation**, I kan bruge som oplæg på et fælles møde
- Et sæt **dialogkort**, som hjælper jer til at drøfte vigtige spørgsmål inden for den grundlæggende pleje
- En **plakat**, der minder jer om de vigtigste pointer.



I kan også finde alt materialet på vpt.dk/grundlaeggende-pleje-i-praksis.

Den vigtige dialog om grundlæggende pleje

Grundlæggende pleje er alt det, vi i ældreplejen gør for at hjælpe borgere, der har mistet evnen til at selv at varetage deres basale behov. Målet er at opretholde eller genetablere så højt et funktionsniveau som muligt samt at forebygge sygdom og indlæggelser.

Den grundlæggende pleje er blandt andet afgørende, fordi den gør det muligt for flere at blive længere i eget hjem. Det er også ofte i den grundlæggende pleje, at vi først opdager sygdom og forværring af borgernes tilstand, så vi kan handle i tide og måske forebygge indlæggelser.

God grundlæggende pleje bliver stadig vigtigere. Dels fordi vi i kommunerne skal tage os af borgere, der i dag kommer hurtigere hjem fra hospitalet. Dels fordi der i fremtiden bliver flere ældre, der lever længere og med flere sygdomme. God grundlæggende pleje er kort sagt forudsætningen for, at vi kan få enderne til at mødes i ældreplejen og sundhedsvæsenet.

Fælles spilleregler for dialogen

Materialet er beregnet til, at du som leder tager initiativ til en dialog om, hvordan I arbejder med grundlæggende pleje hos jer. Det kan være i det enkelte team eller i et større arbejdsfællesskab.

Som al anden faglig dialog handler det om at lære sammen. Det kan både være ud fra det, som I allerede gør godt, og ud fra situationer eller opgaver, som I finder vanskelige. Det er vigtigt, at dialogen foregår i en god og konstruktiv atmosfære, hvor det er trygt for alle at dele deres erfaringer, usikkerhed og forslag.

Det er din opgave som leder at sætte dialogen i gang og sørge for, at den foregår i den rette, lærende ånd. Du skal selvfølgelig også være klar til at gribe de forslag, der måtte komme til, hvordan I kan blive endnu bedre til den grundlæggende pleje.

Tag dialogen om grundlæggende pleje

Sådan kan I bruge materialet

Præsentationen og dialogkortene er beregnet til at blive brugt sammen. Det kan være i et team eller en anden gruppe af medarbejdere, som arbejder sammen. Materialet kan bruges i såvel monofaglige som flerfaglige grupper.

Både præsentation og dialogkort er delt op i to dele med hver sin farve.

- Del 1 (grønne slides og kort) er en introduktion til, hvad grundlæggende pleje handler om, og hvorfor det er vigtigt.

- Del 2 (orange slides og kort) zoomer ind på en række vigtige temaer inden for grundlæggende pleje.

I begge dele formidler præsentationen vigtig viden, mens dialogkortene lægger op til, at I taler om emnet ud fra jeres egne erfaringer. Det kan fx være en konkret situation, I har løst godt, eller som I har oplevet som svær.

I kan vælge at bruge del 1 og del 2 på samme møde eller fordele det over to eller flere møder. I kan også udvælge de slides og kort, der passer bedst til jeres aktuelle behov, og vende tilbage til de andre senere.

En simpel proces for et møde, hvor I bruger præsentation og dialogkort kan være:

1. Kort introduktion til forløbet: 5-10 minutter
2. Oplæg om grundlæggende pleje ud fra præsentationen: 10 minutter
3. Dialog om hvert enkelt dialogkort: 15-20 minutter, inkl. introduktion og eventuelt fælles opsamling, hvis I er flere grupper.

I kan let selv tilpasse processen og tidsforbruget til jeres behov.

Plakaten kan I fx bruge til at have på bordet, når I taler om den enkelte borger. I kan også hænge den op, så den minder jeg om, hvad der er særlig vigtigt i den grundlæggende pleje.

Forhåbentlig giver dialogen inspiration til en fortsat faglig dialog i hverdagen om god grundlæggende pleje. Derfor vil det også være oplagt, at I med mellemrum vender tilbage til dialogmaterialet og bruger det til at blive endnu dygtigere sammen.

Baggrunden for materialet

Materialet er produceret i regi af partssamarbejdet Fremfærd Sundhed & Ældre. Det er en del af projektet Grundlæggende pleje i praksis, hvor tre kommuner har arbejdet sammen med DSR, FOA og KL om at forstå og formidle betydningen af grundlæggende pleje.

Tilgangen til grundlæggende pleje er *inspireret* af det sygeplejeteoretiske begreb Fundamentals of Care, men er ikke identisk med dette.